


Märkused:

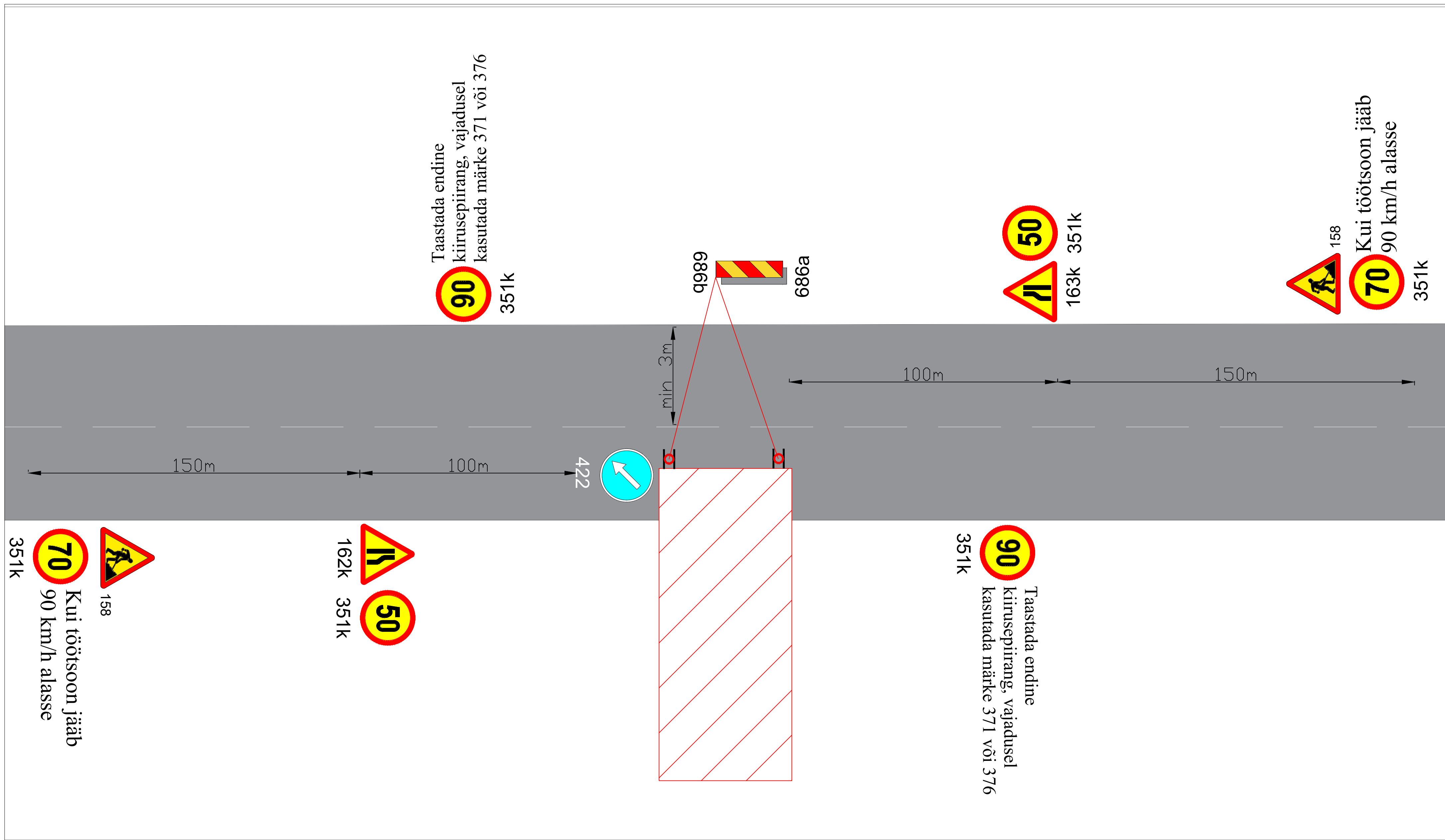
1. Muud olemasolevad liikluskärgid, mis lähevad vastuollu antud ajutise ehitusaegse liiklusskeemiga, tuleb kinni katta.
2. Vajadusel korrigeerida liiklusskeem töötapil olukorra kohaseks.
3. Vajadusel lisada objektile täiendavaid liikluskärgid.
4. Ajutised ehitusaegsed liikluskärgid tuleb paigaldada nii, et nad on liiklejale üheselt mõistetavad ja arusaadavad.
5. Tagada kogu ehitustööde vältel ajutiste liikluskärgide püstiolek ja loetavus.
6. Joonist lugeda märgitud numbrite järgi.

Lisa märkused:

1. Aasta keskmine ööpäevane liiklus 398  
Sõidua autod ja pakiautod (%) 93  
Veoa autod ja autobussid (%) 2  
Autorongid (%) 5
2. Antud asulavälisel lõigul kehtib statsionaarne kiirusepiirang 90 km/h

LEPPEMÄRGID			 Tähe pöik 8, Kambja vald, Tartu maakond Telefon: +372 5248 400 E-post: info@lounaliiklus.ee	Projekti nimetus: .		Kuupäev 27.03.2025		
	Töötsoon			Paigaldatav ajutine liiklusmärk		Töö nr: 081/25		
				Olemasolev liiklusmärk		Joonis nr : 1 - (3)		
		351#						
			Koostas: Indrek Vähi					
			Tellija: TREV-2 Group AS		Joonis: Ajutine liikluskorraldusskeem		Möötkava	





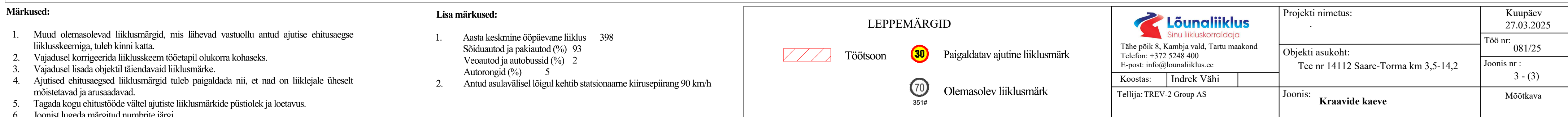
**Märkused:**

1. Muud olemasolevad liikluskäitumise, mis lähevad vastuollu antud ajutise ehitusajaga liikluskäitumisega, tuleb kinni katta.
2. Vajadusel korregeerida liikluskäitumise tegevust olukorra kohaseks.
3. Vajadusel lisada objektile täiendavaid liikluskäitumise märke.
4. Ajutised ehitusajaga liikluskäitumise tuleb paigaldada nii, et nad on liiklejale üheselt mõistetavad ja arusaadavad.
5. Tagada kogu ehitustööde vältel ajutiste liikluskäitumise püstiolek ja loetavus.
6. Joonist lugeja märgitud numbrite järgi.

**Lisa märkused:**

1. Aasta keskmine ööpäevane liiklus 398  
Sõidua autod ja pakiautod (%) 93  
Veoa autod ja autobussid (%) 2  
Autorongid (%) 5
2. Antud asulavalisel lõigul kehtib statsionaarne kiirusepiirang 90 km/h

<div>LEPPEMÄRGID</div> <div>  Töötsoon          Paigaldatav ajutine liiklusmärk       </div> <div>  Olemasolev liiklusmärk 351#       </div>		<div>  <b>Lõunaliiklus</b>          Sinu liikluskorraldaja       </div> <div>         Tähe põik 8, Kambja vald, Tartu maakond          Telefon: +372 5248 400          E-post: info@lounaliiklus.ee       </div>		Projekti nimetus:		Kuupäev 27.03.2025	
				Objekti asukoht: Tee nr 14112 Saare-Torma km 3,5-14,2		Töö nr: 081/25 Joonis nr : 2 - (3)	
		Koostas: Indrek Vähi		Joonis: <b>Mahasõitude chitus</b>		Mõõtkava	
		Tellija: TREV-2 Group AS					



LEPPEMÄRGID		 <p>Tähe põik 8, Kambja vald, Tartu maakond          Telefon: +372 5248 400          E-post: info@lounaliiklus.ee</p>	Projekti nimetus:		Kuupäev 27.03.2025
 Töösoon	 Paigaldatav ajutine liiklusmärk		Objekti asukoht:		Töö nr: 081/25
	 Olemasolev liiklusmärk 351#		Tee nr 14112 Saare-Torma km 3,5-14,2		Joonis nr : 3 - (3)
			Joonis: <b>Kraavide kaeve</b>		Mõõtkava
		Koostas: Indrek Vähi	Tellija: TREV-2 Group AS		